

#### Política de investimentos

A política de investimento do FUNDO consiste em manter aplicado seu patrimônio líquido em fundos que mantenham seu patrimônio aplicado em quaisquer títulos e valores mobiliários, ativos financeiros e modalidades operacionais disponíveis no mercado financeiro e de capitais, visando ao aproveitamento da identificação de tendências observadas no cenário macroeconômico global, sem vinculação a qualquer tipo de ativo, modalidade ou tendência específica. Outras fontes de adição de valor deverão ser operações direcionais com base na identificação das macro-tendências que poderão influenciar os mercados de maneira mais permanente.

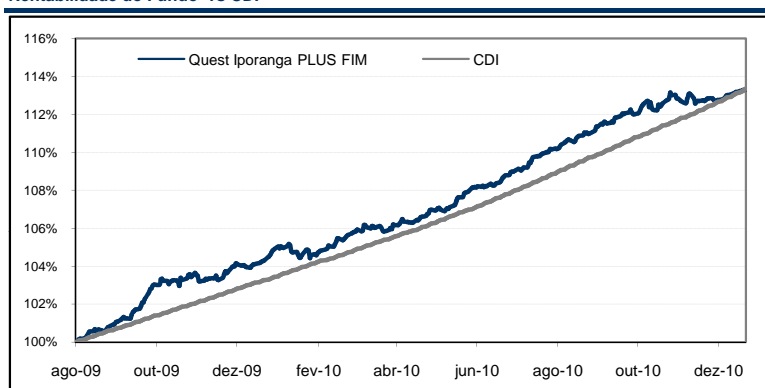
#### Histórico de Rentabilidades

Ano	jan	fev	mar	abr	mai	jun	jul	ago	set	out	nov	dez	Acum.	%CDI
2009								0,60%	1,46%	1,18%	0,13%	0,86%	4,29%	131,19%
CDI								0,46%	0,69%	0,69%	0,66%	0,72%	3,27%	
2010	0,28%	0,84%	0,41%	0,68%	0,98%	0,93%	1,18%	1,02%	0,88%	0,48%	0,13%	0,54%	8,66%	88,80%
CDI	0,66%	0,59%	0,76%	0,66%	0,75%	0,79%	0,86%	0,89%	0,84%	0,81%	0,81%	0,93%	9,75%	
2011	0,39%												0,39%	45,40%
CDI	0,86%												0,86%	
Acum. desde o início													13,76%	96,13%

Início do fundo: 11/08/2009

Atualizado em: fev-11

#### Rentabilidade do Fundo vs CDI



#### Objetivo

O FUNDO visa proporcionar ganhos de capital a longo prazo a seus cotistas, buscando obter máxima rentabilidade e privilegiando retornos superiores ao CDI.

#### Público-Alvo:

O FUNDO tem como público alvo investidores em geral que buscam rentabilidade diferenciada a longo prazo, observados os riscos inerentes ao grau de volatilidade e à política de alavancagem do FUNDO.

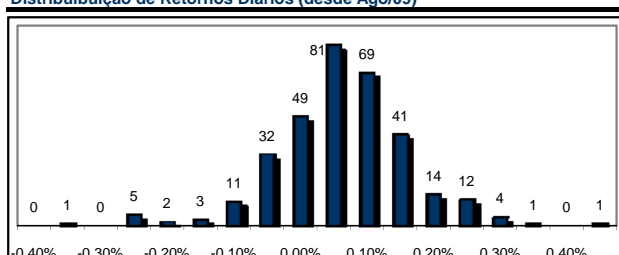
#### Retornos e Estatísticas

	Quest Iporanga Plus FIM	CDI
Retorno Médio Mensal	0,72%	0,75%
Retorno Últimos 3 Meses	1,07%	2,62%
Retorno Últimos 6 Meses	3,49%	5,24%
Retorno Últimos 12 Meses	10,92%	9,97%
Retorno Últimos 24 Meses	13,76%	14,32%
Vol. Anualizada Início	1,51%	-
Sharpe Anualizado Início	-0,21	-
Maior Retorno Mensal	1,46%	0,93%
Menor Retorno Mensal	0,13%	0,46%
Meses Acima do CDI	11	-
Meses Abaixo do CDI	7	-
Meses Positivos	18	-
Meses Negativos	0	-
Última Quota Mês	31 janeiro 2011	R\$ 113,762074310
PL Atual	31 janeiro 2011	R\$ 7.722.823,22
PL Médio últ. 12 meses		R\$ 6.395.730,04

#### Atribuição de Resultados

	jan-11	2010	2009
Bolsa	-0,22%	2,26%	1,30%
Dólar	0,09%	0,91%	1,77%
Outras Moedas	0,00%	-0,08%	0,00%
Inflação Brasil	0,00%	0,00%	0,00%
Juros Brasil	-0,09%	0,30%	0,09%
Caixa	0,83%	9,12%	3,36%
Despesas	-0,05%	-1,63%	-1,16%
Custos	-0,18%	-2,13%	-1,07%
RET. LÍQ.	0,39%	8,66%	4,29%

#### Distribuição de Retornos Diários (desde Ago/09)



#### Informações Complementares

Nome do Fundo:	QUEST IPORANGA PLUS FUNDO DE INVESTIMENTO MULTIMERCADO
CNPJ:	10.922.614/0001-84
Dados Bancários:	Bradesco (237) Ag: 2856-8 C/C: 612.981-1
Gestor:	Quest Investimentos Ltda
Administrador / Distribuidor:	Mellon Serviços Financeiros DTVM S/A
Custodiante:	Banco Bradesco S/A
Auditor:	KPMG Auditores Independentes
Cod Anbid:	232033
Classificação Anbid:	Multimercados Trading

#### Dados para movimentação

Aplicação: Até 14:00h - Cota de Fechamento em D+0  
Resgate: \* Até 14:00h - Cotização em D+14. Liquidação em D+1 da cotização  
Aplicação Mínima Inicial: R\$25.000  
Movimentação Mínima: R\$ 5.000

#### Remuneração

Taxa Administração: 2,0% aa  
Taxa Performance: 20% aa sobre o que exceder 100% a variação do CDI no período  
Taxa de Saída: \* 3% para cotização em D+2 (útil) e liquidação em D+1 da cotização.

Gestor: www.questinvest.com.br telefone 11 3526-2250 / Administrador e Distribuidor: www.mellonservicosfinanceiros.com.br telefone 21 3974-4601 / Custodiante: www.bradescocustodia.com.br telefone 0800 704-8383

A taxa de administração prevista acima é a taxa de administração mínima do Fundo. Tendo em vista que o Fundo admite a aplicação em cotas de fundos de investimento, fica instituída a taxa de administração máxima de 2,5% a.a. sobre o valor do patrimônio líquido do Fundo.

A Quest Investimentos Ltda não comercializa nem distribui quotas de fundos de investimentos ou qualquer outro ativo financeiro. As informações contidas nesse material são de caráter exclusivamente informativo. Fundos de investimento não contam com a garantia do administrador, do gestor da carteira, de qualquer mecanismo de seguro ou, ainda, do fundo garantidor de créditos - FGC. A rentabilidade passada não representa garantia de rentabilidade futura. A rentabilidade do Fundo apresentada não é líquida de impostos. Ao investidor é indispensável a leitura cuidadosa do prospecto e do regulamento do fundo de investimento ao aplicar seus recursos. Os fundos multimercados com renda variável podem estar expostos à significativa concentração em ativos de poucos emissores, com os riscos daí decorrentes. Este fundo utiliza estratégias com derivativos como parte integrante